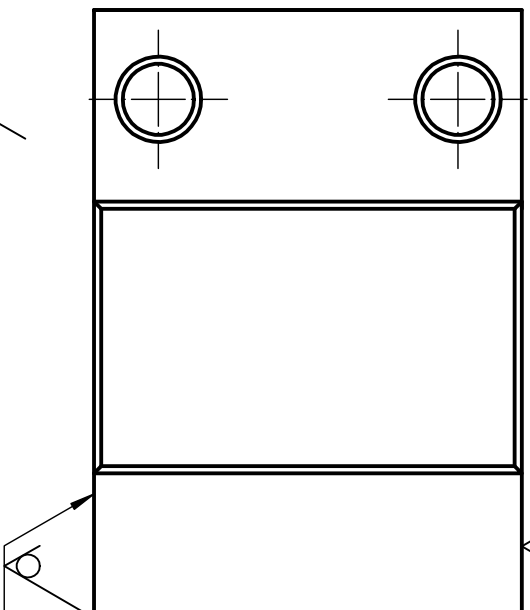
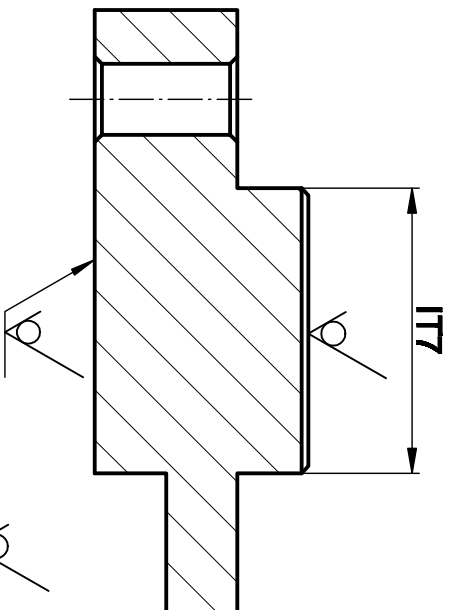
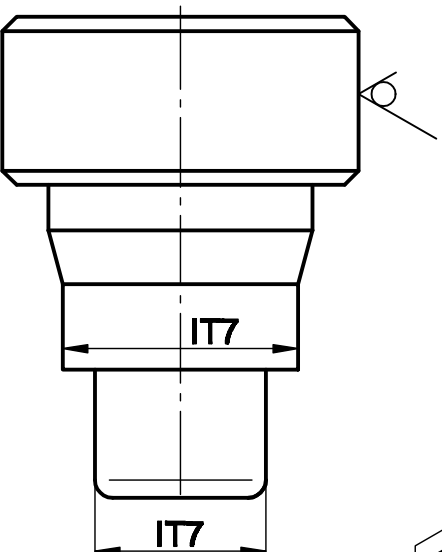


Konventionell Fräsen



CNC Drehen



Oberfläche nach DIN ISO 1302
 Werkstoffkanten nach ISO 13715
Form- und Lagetoleranzen nach DIN ISO 1101
 Allgemeintoleranz EN 22769-nH-E

LWB-Metall Industrie-2009
3. Lehrjahr



Datum	Name
Bearb. 20.04.2009	GM
Gepr. 20.04.2009	MH
Norm 20.04.2009	MH
Stand 20.04.2009	

Lehrberuf
MBT

1. Änderung	05.05.08	
Änderung	Datum	Name

Maßstab	1:1	Projektion	
EDV-Nr.	K18AALWB2009KV-FräsenCNC-DrehenMBT		

KV Fräsen CNC-Drehen

Blatt
1/2